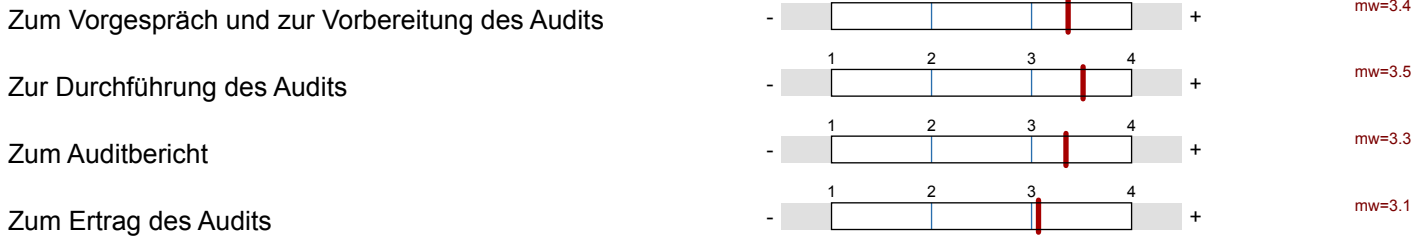


Nachbefragung Pilot Audit (9 Schulen, 286 Personen)

Erfasste Fragebögen = 286



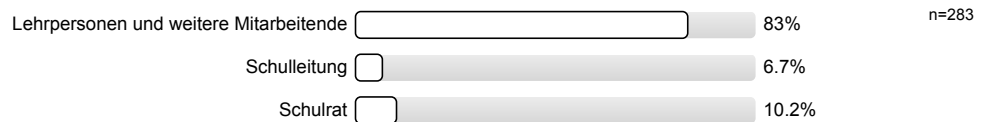
Globalwerte



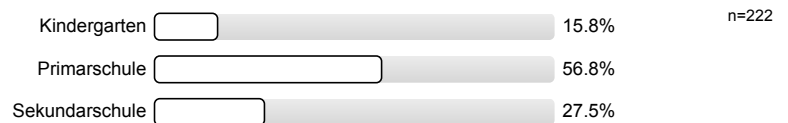
1. 1. Angaben zur Person

1.1) 1.1 Welcher Personengruppe gehören Sie an?

(Für kleine Schulen: Falls Sie als Schulleiter*in anonym bleiben möchten, machen Sie Ihr Kreuz bei der Kategorie "Schulrat".)

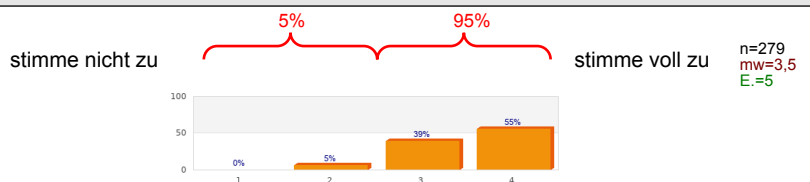


1.2) 1.2 Sofern Sie Lehrperson sind:
Zu welcher schulorganisatorischen Einheit gehören Sie hauptsächlich?

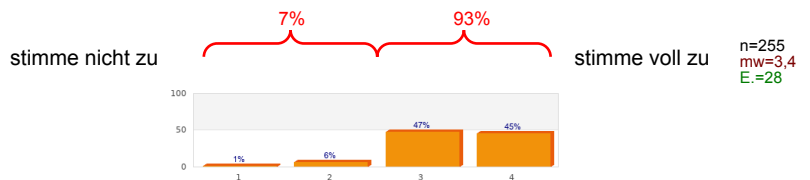


2. Zum Vorgespräch und zur Vorbereitung des Audits

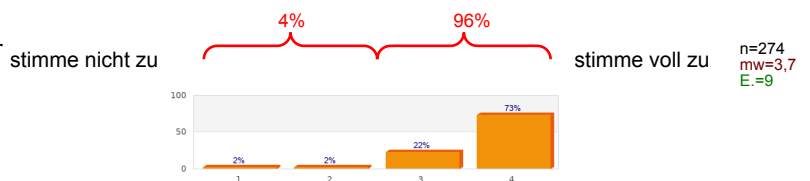
Ich wurde im Vorfeld gut über das bevorstehende Audit informiert.



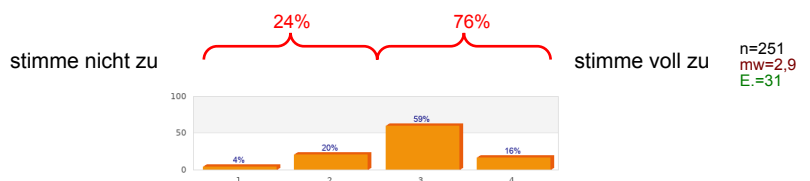
Eventuelle Unsicherheiten und Bedenken bezüglich des Audits konnten im Vorfeld geklärt werden.



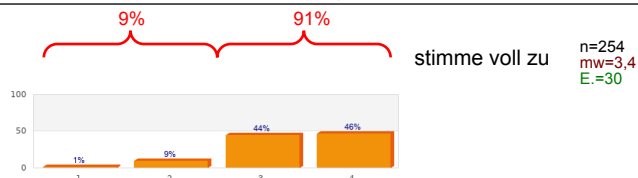
Die Einstellung der Schulleitung bezüglich des Audits war in meiner Wahrnehmung positiv.



Die Einstellung des Kollegiums bezüglich des Audits war in meiner Wahrnehmung positiv.

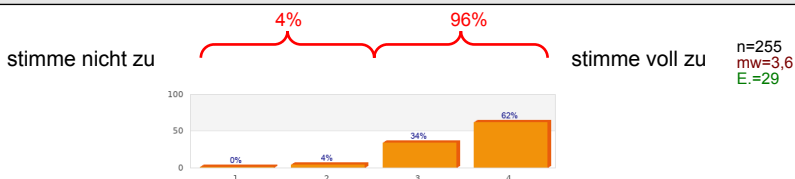


Die Planung / Vorbereitung des Audits verlief reibungslos. stimme nicht zu

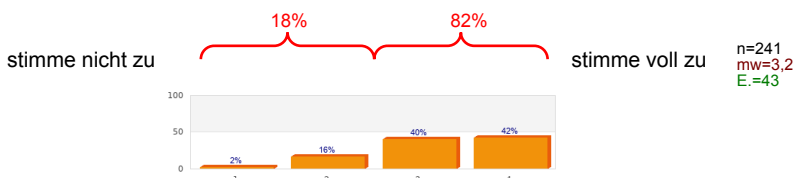


3. Zur Durchführung des Audits

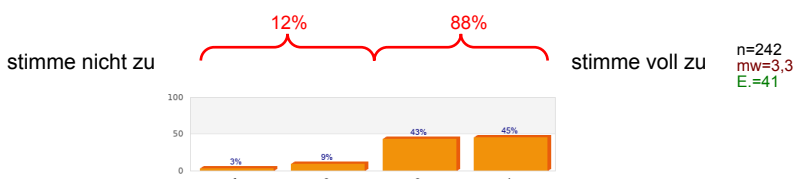
Die Durchführung des Audits klappte einwandfrei.



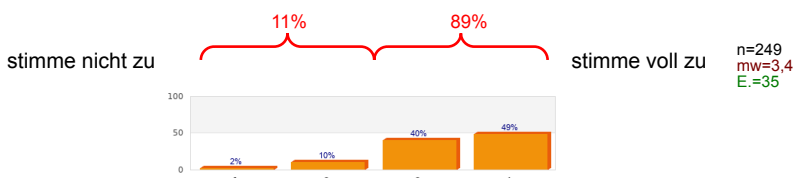
Der Auditbesuch hat sich gut in unseren Tagesablauf eingefügt.



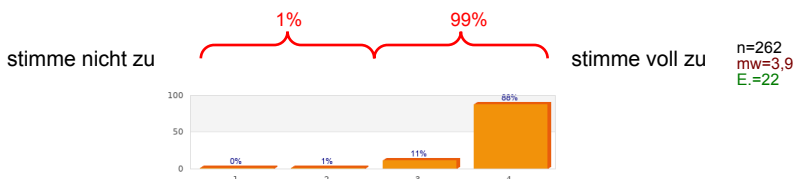
Die Zusammensetzung der befragten Gruppen vermochte unsere Schule gut abzubilden.



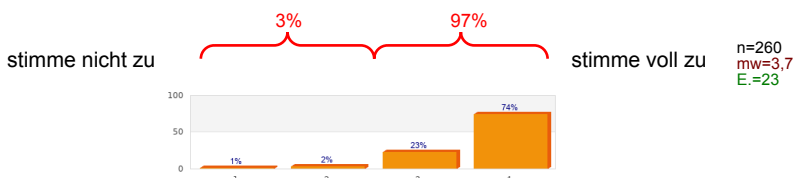
Die Art und Weise, wie die Befragungen durchgeführt worden sind, haben bei mir einen positiven Eindruck hinterlassen.



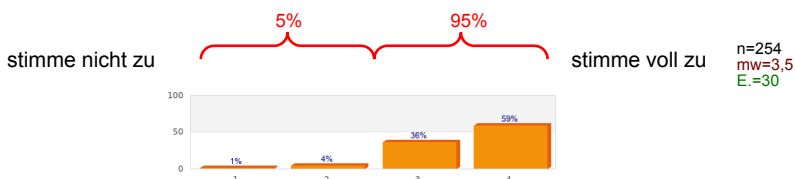
Das Auditteam hat sich freundlich und respektvoll verhalten.



Das Auditteam habe ich als kompetent und professionell erlebt.

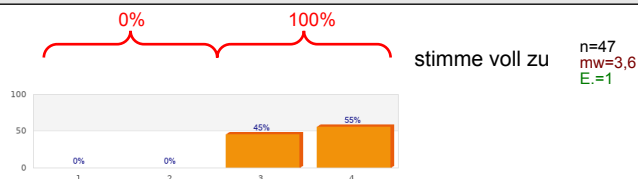


Insgesamt bin ich zufrieden mit der Art und Weise, wie der Auditbesuch durchgeführt wurde.



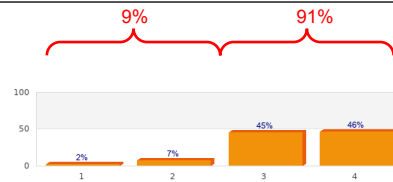
4. Zum Auditbericht

Die Validierungssitzung habe ich insgesamt positiv erlebt. (Frage nur für Schulleitung und Schulrat) stimme nicht zu



An der Rückmeldeveranstaltung im Kollegium wurden die Auditresultate gut verständlich präsentiert.

stimme nicht zu

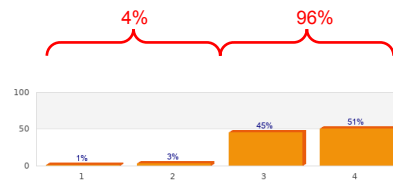


stimme voll zu

n=252
mw=3,4
E.=31

Der schriftliche Auditbericht ist gut verständlich.

stimme nicht zu

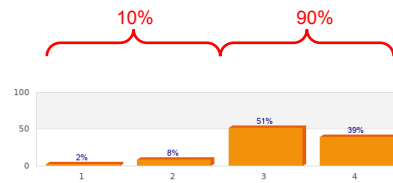


stimme voll zu

n=234
mw=3,5
E.=49

Die Aussagen und Urteile zur Qualität unserer Schule im Auditbericht sind gut nachvollziehbar dargelegt (z.B. mit Fakten und Erläuterungen untermauert).

stimme nicht zu

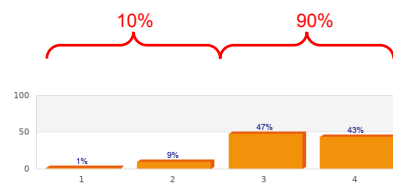


stimme voll zu

n=261
mw=3,3
E.=23

Die Besonderheiten / Auffälligkeiten unserer Schule sind angemessen berücksichtigt.

stimme nicht zu

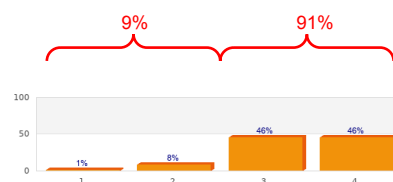


stimme voll zu

n=255
mw=3,3
E.=27

Im Auditbericht werden die Stärken unserer Schule hinreichend gewürdigt.

stimme nicht zu

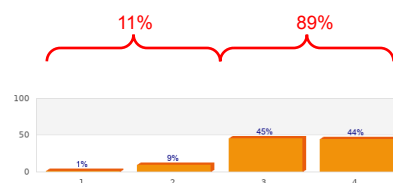


stimme voll zu

n=261
mw=3,4
E.=22

Im Auditbericht werden Schwachstellen unserer Schule offen benannt.

stimme nicht zu

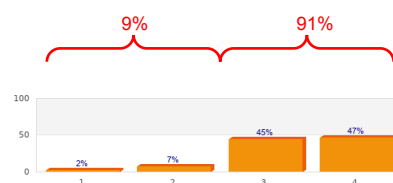


stimme voll zu

n=266
mw=3,3
E.=17

Ich erkenne unsere Schule im Auditbericht wieder.

stimme nicht zu

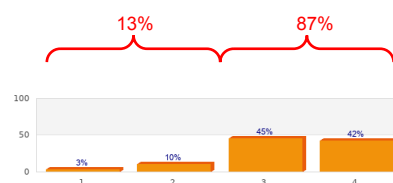


stimme voll zu

n=258
mw=3,4
E.=26

Insgesamt bin ich zufrieden mit dem Gehalt und der Aussagekraft des Auditberichts.

stimme nicht zu



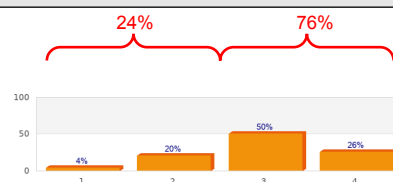
stimme voll zu

n=262
mw=3,3
E.=22

5. Zum Ertrag des Audits

Das Audit hat mir Zusammenhänge aufgezeigt, die für das Verständnis unserer Schule hilfreich sind.

stimme nicht zu

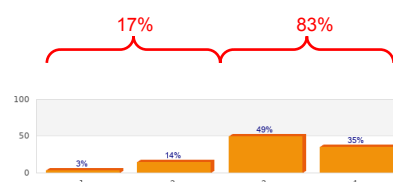


stimme voll zu

n=252
mw=3
E.=32

Das Audit hat Probleme und Schwachstellen aufgezeigt, die jetzt besser besprochen werden können.

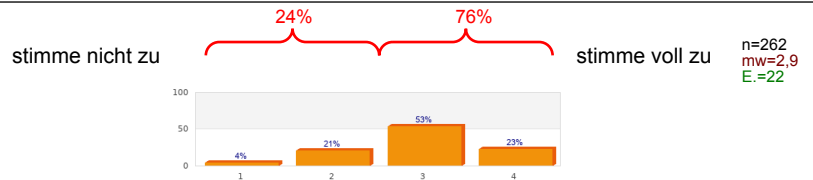
stimme nicht zu



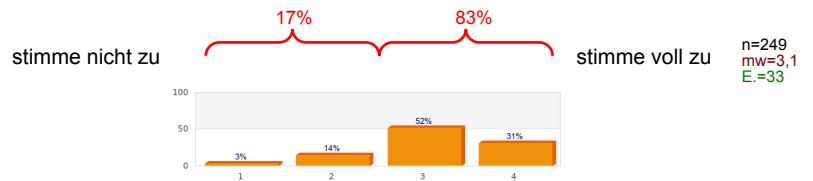
stimme voll zu

n=254
mw=3,2
E.=29

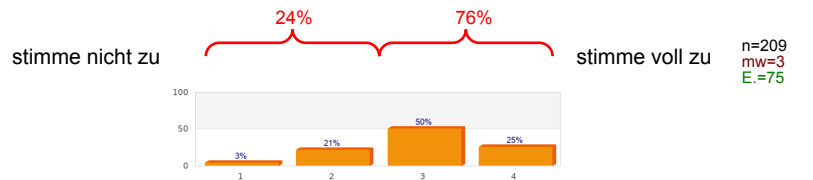
Die Auditergebnisse tragen dazu bei, dass ich mir ein besseres Bild über die Qualität unserer Schule machen kann.



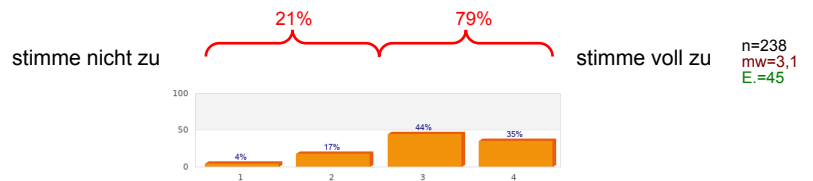
Das Audit hat unserer Schule wichtige Impulse für die weitere Entwicklung geliefert.



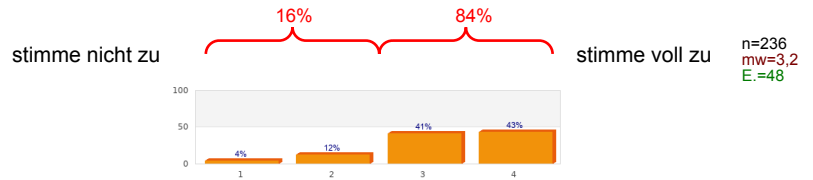
Nach Abschluss des Audits herrscht an unserer Schule eine positive Einstellung gegenüber einem Audit.



Ich glaube, dass sich die Durchführung des Audits für unsere Schule insgesamt gelohnt hat.



Ich kann das Audit anderen Schulen weiterempfehlen.



Profillinie

Auswertung für: Nachbefragung Pilot Audit (9 Schulen, 286 Personen)

2. Zum Vorgespräch und zur Vorbereitung des Audits

2.1) Ich wurde im Vorfeld gut über das bevorstehende Audit informiert.	stimme nicht zu					stimme voll zu	n=279	mw=3,5
2.2) Eventuelle Unsicherheiten und Bedenken bezüglich des Audits konnten im Vorfeld geklärt werden.	stimme nicht zu					stimme voll zu	n=255	mw=3,4
2.3) Die Einstellung der Schulleitung bezüglich des Audits war in meiner Wahrnehmung positiv.	stimme nicht zu					stimme voll zu	n=274	mw=3,7
2.4) Die Einstellung des Kollegiums bezüglich des Audits war in meiner Wahrnehmung positiv.	stimme nicht zu					stimme voll zu	n=251	mw=2,9
2.5) Die Planung / Vorbereitung des Audits verlief reibungslos.	stimme nicht zu					stimme voll zu	n=254	mw=3,4

3. Zur Durchführung des Audits

3.1) Die Durchführung des Audits klappte einwandfrei.	stimme nicht zu					stimme voll zu	n=255	mw=3,6
3.2) Der Auditbesuch hat sich gut in unseren Tagesablauf eingefügt.	stimme nicht zu					stimme voll zu	n=241	mw=3,2
3.3) Die Zusammensetzung der befragten Gruppen vermochte unsere Schule gut abzubilden.	stimme nicht zu					stimme voll zu	n=242	mw=3,3
3.4) Die Art und Weise, wie die Befragungen durchgeführt worden sind, haben bei mir einen positiven Eindruck hinterlassen.	stimme nicht zu					stimme voll zu	n=249	mw=3,4
3.5) Das Auditteam hat sich freundlich und respektvoll verhalten.	stimme nicht zu					stimme voll zu	n=262	mw=3,9
3.6) Das Auditteam habe ich als kompetent und professionell erlebt.	stimme nicht zu					stimme voll zu	n=260	mw=3,7
3.7) Insgesamt bin ich zufrieden mit der Art und Weise, wie der Auditbesuch durchgeführt wurde.	stimme nicht zu					stimme voll zu	n=254	mw=3,5

4. Zum Auditbericht

4.1) Die Validierungssitzung habe ich insgesamt positiv erlebt. (Frage nur für Schulleitung und Schulrat)	stimme nicht zu					stimme voll zu	n=47	mw=3,6
4.2) An der Rückmeldeveranstaltung im Kollegium wurden die Auditresultate gut verständlich präsentiert.	stimme nicht zu					stimme voll zu	n=252	mw=3,4
4.3) Der schriftliche Auditbericht ist gut verständlich.	stimme nicht zu					stimme voll zu	n=234	mw=3,5
4.4) Die Aussagen und Urteile zur Qualität unserer Schule im Auditbericht sind gut nachvollziehbar dargelegt (z.B. mit Fakten und Erläuterungen)	stimme nicht zu					stimme voll zu	n=261	mw=3,3
4.5) Die Besonderheiten / Auffälligkeiten unserer Schule sind angemessen berücksichtigt.	stimme nicht zu					stimme voll zu	n=255	mw=3,3
4.6) Im Auditbericht werden die Stärken unserer Schule hinreichend gewürdigt.	stimme nicht zu					stimme voll zu	n=261	mw=3,4
4.7) Im Auditbericht werden Schwachstellen unserer Schule offen benannt.	stimme nicht zu					stimme voll zu	n=266	mw=3,3
4.8) Ich erkenne unsere Schule im Auditbericht wieder.	stimme nicht zu					stimme voll zu	n=258	mw=3,4
4.9) Insgesamt bin ich zufrieden mit dem Gehalt und der Aussagekraft des Auditberichts.	stimme nicht zu					stimme voll zu	n=262	mw=3,3

5. Zum Ertrag des Audits

