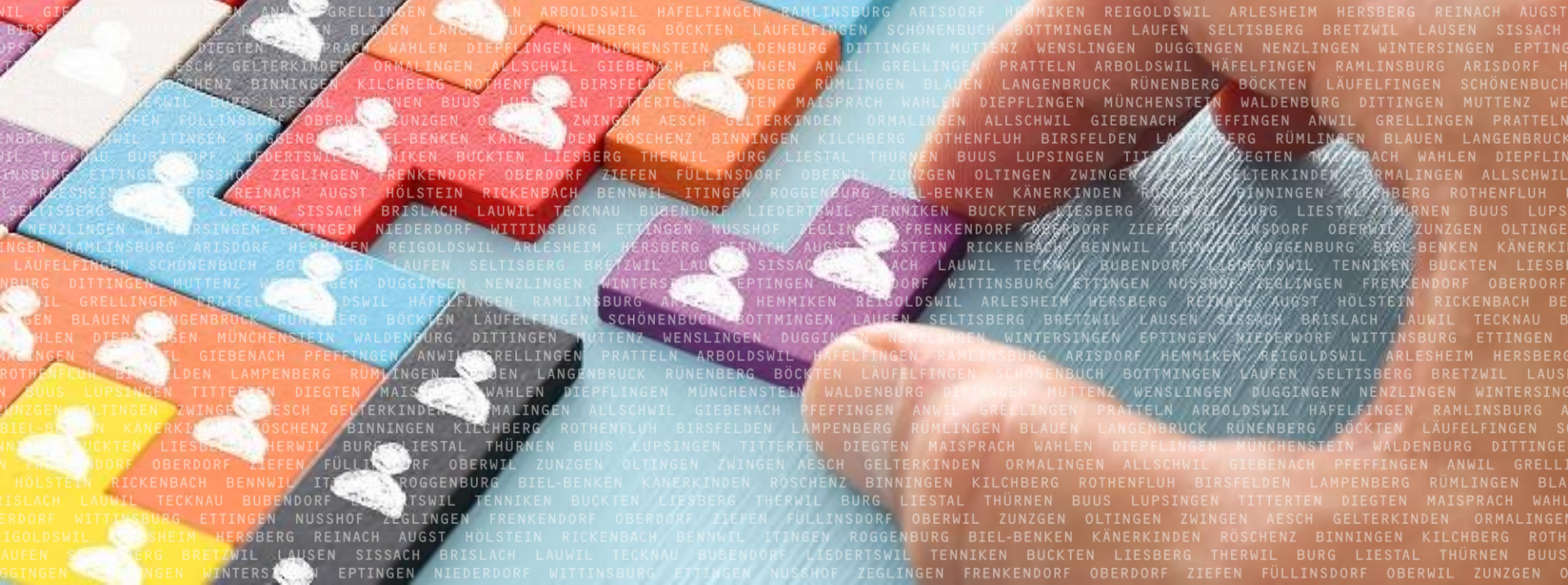


Neue Führungsstrukturen – Infoveranstaltung



Ausgangslage

- Bis zum 31. Dezember 2023 haben die Gemeinden eine Wahl zu treffen: Welches **neue Führungsmodell** soll für ihre **Primarschule** gelten?
- Diese variable Entscheidung entspricht dem Wunsch der Gemeinden, flexibel auf lokale Bedürfnisse reagieren zu können
- Die Gemeindeversammlung entscheidet über das Modell für die PS. Je nachdem ist eine Änderung der Gemeindeordnung notwendig
- **Drei Modelle stehen zur Auswahl:**

	Schulratsmodell*	Gemeinderatsmodell*	Kommissionsmodell*
Strategische Führung	liegt beim Schulrat	liegt beim Gemeinderat	liegt beim Gemeinderat fachlich unterstützt durch (Schul-)Kommission
Operative Führung	liegt bei Schulleitung	liegt bei Schulleitung	liegt bei Schulleitung
Finanzkompetenz	liegt bei Gemeinde	liegt bei Gemeinde	liegt bei Gemeinde
Aufgaben Schulleitung	<ul style="list-style-type: none"> – Anstellung aller LP & MA – Entscheidung über Jokertage, Urlaube, Personalrecht – Erstellung Budgetplanung =>SR=> GR – Verantwortung interne Evaluation => SR – Umsetzung von Evaluationsmassnahmen & Aufsicht Schulentwicklungsplanung 	<ul style="list-style-type: none"> – Anstellung aller LP & MA – Entscheidung über Jokertage, Urlaube, Personalrecht – Erstellung Budgetplanung => GR – Verantwortung interne Evaluation => GR – Umsetzung von Evaluationsmassnahmen & Aufsicht Schulentwicklungsplanung 	<ul style="list-style-type: none"> – Anstellung aller LP & MA – Entscheidung über Jokertage, Urlaube, Personalrecht – Erstellung Budgetplanung => GR – Verantwortung interne Evaluation => GR – Umsetzung von Evaluationsmassnahmen & Aufsicht Schulentwicklungsplanung
Aufgaben Schulrat	<ul style="list-style-type: none"> – Anstellung & Führung Schulleitung – Genehmigung Organisation SL – Weisungsbefugt gegenüber SL – Beschwerdeinstanz – Entwicklung Schulprogramm 		
Aufgaben Gemeinderat	<ul style="list-style-type: none"> – Genehmigung Budget & Rechnung 	<ul style="list-style-type: none"> – Genehmigung Budget & Rechnung – Anstellung & Führung Schulleitung – Genehmigung Organisation SL – Weisungsbefugt gegenüber SL – Beschwerdeinstanz – Entwicklung Schulprogramm 	<ul style="list-style-type: none"> – Genehmigung Budget & Rechnung – Anstellung & Führung Schulleitung – Genehmigung Organisation SL – Weisungsbefugt gegenüber SL – Beschwerdeinstanz – Entwicklung Schulprogramm

*keine Anpassung GVO

*Anpassung GVO notwendig

*Anpassung GVO notwendig

Schulratsmodell

- Operative Führung liegt bei der Schulleitung
- **Strategische Verantwortung trägt der Schulrat**
- Finanzkompetenz verbleibt bei der Gemeinde, die Budget und Rechnungen genehmigt



Schulratsmodell

Aufgaben Schulleitung

- Anstellung aller LP & MA
- Jokertage, Urlaube etc.
- Budgetplanung => SR => GR
- Interne Evaluation => SR
- Evaluationsmassnahmen & Aufsicht Schulentwicklung

Aufgaben Schulrat

- Anstellung & Führung Schulleitung
- Genehmigung Organisation SL
- Weisungsbefugt gegenüber SL
- Beschwerdeinstanz
- Entwicklung Schulprogramm

Gemeinderatsmodell

- Operative Führung liegt bei der Schulleitung
- **Strategische Verantwortung trägt die Gemeinde**
- Finanzkompetenz verbleibt bei der Gemeinde



Gemeinderatsmodell

Aufgaben Schulleitung

- Anstellung aller LP & MA
- Jokertage, Urlaube etc.
- Budgetplanung => GR
- Interne Evaluation => GR
- Evaluationsmassnahmen & Aufsicht Schulentwicklung

Aufgaben Gemeinderat

- Genehmigung Budget & Rechnung
- Anstellung & Führung Schulleitung
- Genehmigung Organisation SL
- Weisungsbefugt gegenüber SL
- Beschwerdeinstanz
- Entwicklung Schulprogramm

Kommissionsmodell

- Operative Führung liegt bei der Schulleitung
- **Strategische Verantwortung trägt die Gemeinde, fachlich unterstützt durch eine (Schul-)Kommission**
- Die Finanzkompetenz verbleibt bei der Gemeinde



Kommissionsmodell

Aufgaben Schulleitung

- Anstellung aller LP & MA
- Jokertage, Urlaube etc.
- Budgetplanung => GR
- Interne Evaluation => GR
- Evaluationsmassnahmen & Aufsicht Schulentwicklung

Aufgaben Gemeinderat

- Genehmigung Budget & Rechnung
- Anstellung & Führung Schulleitung
- Genehmigung Organisation SL
- Weisungsbefugt gegenüber SL
- Beschwerdeinstanz
- Entwicklung Schulprogramm

Wichtigste Neuerungen

- In allen Modellen ist strategische und operative Führung getrennt
- Das führt zu einem klareren Rollen- und Funktionsverständnis
- Die Arbeit der Schulräte wird fokussierter, da personelle Verantwortlichkeiten an die Schulleitungen wandern
- Gestärkt wird die Rolle der Schulleitungen, die künftig Lehrpersonen sowie weiteres Schulpersonal einstellen und führen sowie damit verbundene Entscheidungen wie Urlaub, Jokertage etc. treffen

Grundmodell

Als Grundmodell ist das Schulratsmodell festgeschrieben

Musik- und Kreisschulen

- Für beide Schulformen ist das Grundmodell zwingend
- bei Kreisschulen, weil mehrere Gemeinden beteiligt sind
- bei Musikschule, um eine einheitliche Lösung zu etablieren (die meisten Musikschulen sind als Kreisschulen organisiert)
- Optional kann die Finanzkompetenz in ein gemeinsames Organ delegiert werden: bestehend aus den finanzverantwortlichen Gemeinderatsvertretern

Zeitplan

JUL	AUG	SEP	OCT	NOV	DEC
1 Sot	1 Tue	1 Fri	1 Sun	1 Wed 44	1 Fri
2 Sun	2 Wed 31	2 Set	2 Mon	2 Thu	2 Sot
3 Mon	3 Thu	3 Sun	3 Tue	3 Fri	3 Sun
4 Tue	4 Fri	4 Mon	4 Wed 40	4 Sot	4 Mon
5 Wed 27	5 Sot	5 Tue	5 Thu	5 Sun	5 Tue
6 Thu	6 Sun	6 Wed 36	6 Fri	6 Mon	6 Wed 49
7 Fri	7 Mon	7 Thu	7 Sot	7 Tue	7 Thu
8 Sot	8 Tue	8 Fri	8 Sun	8 Wed 45	8 Fri
9 Sun	9 Wed 32	9 Sot	9 Mon	9 Thu 45	9 Sot
10 Mon	10 Thu 32	10 Sun	10 Tue	10 Fri	10 Sun
11 Tue	11 Fri	11 Mon	11 Wed 41	11 Sot	11 Mon
12 Wed 28	12 Sot	12 Tue	12 Thu	12 Sun	12 Tue
13 Thu	13 Sun 37	13 Wed 37	13 Fri	13 Mon	13 Wed 50
14 Fri	14 Mon	14 Thu	14 Sot	14 Tue	14 Thu
15 Sot	15 Tue	15 Fri	15 Sun	15 Wed 46	15 Fri
16 Sun	16 Wed 33	16 Sot	16 Mon	16 Thu 46	16 Sot
17 Mon	17 Thu	17 Sun	17 Tue	17 Fri	17 Sun
18 Tue	18 Fri	18 Mon	18 Wed 42	18 Sot	18 Mon
19 Wed	19 Sot	19 Tue	19 Thu 42	19 Sun	19 Tue
20 Thu 29	20 Sun 33	20 Wed 38	20 Fri	20 Mon	20 Wed 51
21 Fri	21 Mon	21 Thu	21 Sot	21 Tue	21 Thu
22 Sot	22 Tue	22 Fri	22 Sun	22 Wed 47	22 Fri
23 Sun	23 Wed 34	23 Sot	23 Mon	23 Thu 47	23 Sot
24 Mon	24 Thu	24 Sun	24 Tue	24 Fri	24 Sun

- Eine Gemeindeversammlung muss organisiert und durchgeführt werden
- Bis zum **31. 12. 2023** muss eine Entscheidung hinsichtlich der drei Modelle getroffen und per Abstimmung bestätigt sein. Je nach Modell bedarf es danach einer Anpassung der Gemeindeverordnung

Entwicklungsthemen

- Zukunft Volksschule
- Fachkräftemangel Schulbereich
- Datenschutz
- IT-Services
- Berufsauftrag
- Politische Vorstösse zu FEB / SEB und Tagesschule
- Bevölkerungswachstum

Fragen?



Kontakt

- Christa Sonderegger

Leiterin Abteilung Recht, BKSD

061 552 50 56

christa.sonderegger@bl.ch

- Beat Lüthy

Leiter Amt für Volksschulen

061 552 59 71

beat.luethy@bl.ch