



Zonenplan Siedlung
Mutation "Gewässerraum"

Situationsplan 1 : 2'000

Exemplar	Auflageverfahren	Inventar Nr.
----------	------------------	--------------

Beschluss des Gemeinderates:
 Beschluss der Gemeindeversammlung: 11. Juni 2025
 Referendumsfrist: ungenutzt abgelaufen
 Abstimmung:
 Publikation der Planaufgabe im Amtsblatt: Nr. vom
 Planaufgabe:

Namens des Gemeinderates
 Der Präsident: Die Gemeindegeschreiberin:

Stefan Eschbach Tina Weiss

Vom Regierungsrat des Kantons Basel-Landschaft genehmigt
 mit Beschluss Nr. vom
 Publikation des Regierungsratsbeschlusses
 im Amtsblatt Nr. vom

Die Landschaftsplanerin:

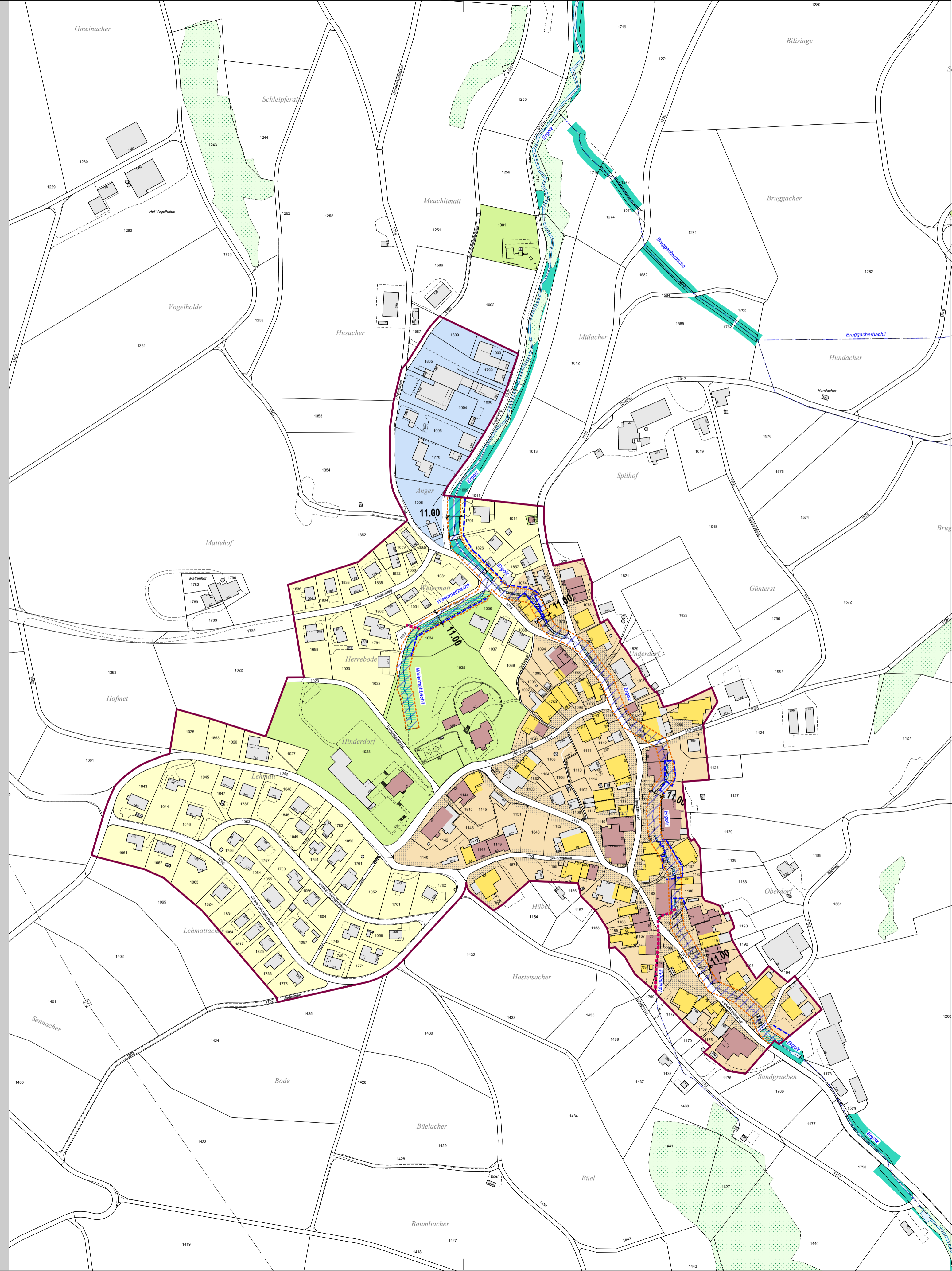
Elisabeth Heer Dietrich



Pfad: S:\Projekte\Oltingen\49012_Anpassung_Ortskern_GWR\04_Plaene\05_GWR_Planung\49012_Pla01_GWR_20250724_Auflage 2d Planformat: 630 x 547 mm
 GB-Grundlage: Geodaten des Kantons Basel-Landschaft (Bezug via geoshop, Stand Nachführung 10.02.2022) / LV95 Ausdruck: 24-07-2025

Rev.	Datum	Projekt	Gez.	Geprüft	Freigabe
	27.04.2024	EB	NK	EB	
a	22.01.2025	EB	NK	EB	
b	28.04.2025	EB	MH	EB	EB
c					

Situation

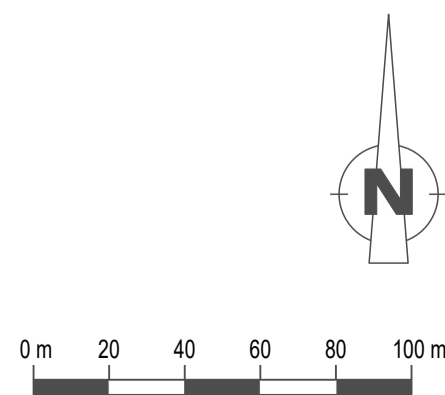


Verbindlicher Planinhalt

- Gewässerraum gemäss Art. 36a GSchG
- Verzicht auf die Ausscheidung des Gewässerraums (eingedolte Gewässer)

Orientierender Planinhalt

- Perimeter Zonenplan Siedlung
- Kernzone
- Geschützte Bauten
- Erhaltenswerte Bauten
- Wohn- und Wohn-/Geschäftszonen
- Arbeitszonen
- Zone für öffentliche Werke und Anlagen
- Uferschutzzone Grundnutzung / überlagernd
- Kernzone Freihaltebereiche
- Kantonale Gewässerbaulinie
- Gewässernetz
- Gewässer offen / eingedolt
- Waldareal



Legende