



Vergilbungskrankheiten der Rebe

Patrik Kehrli,
Christian Linder, Christophe Debonneville
...

Infoanlass Pflanzenschutz Ebenrain
29. Oktober 2020



Vergilbungskrankheiten

Goldgelbe Vergilbung & Schwarzholz





Vergilbungskrankheiten

Symptome





Vergilbungskrankheiten

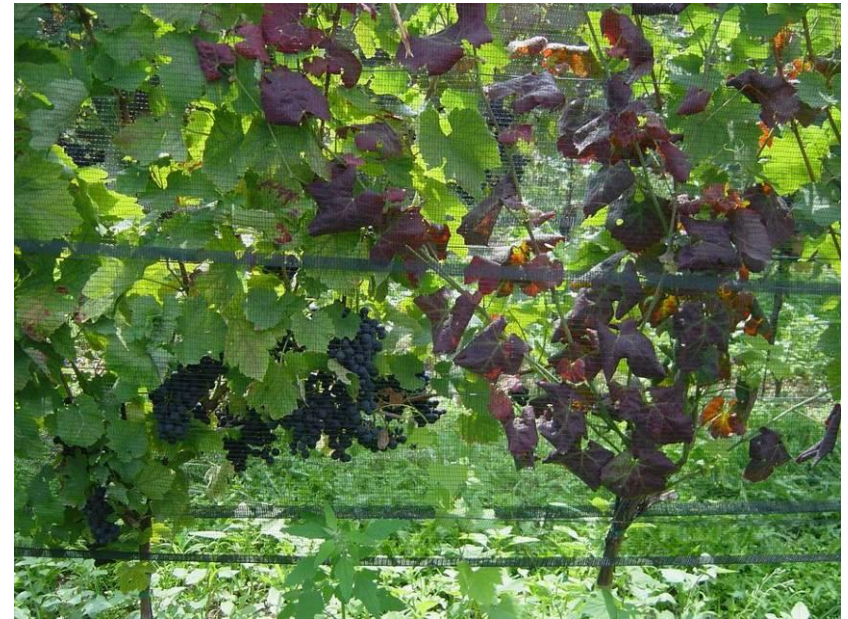
Symptome: Chardonnay





Vergilbungskrankheiten

Symptome: Gamaret





Vergilbungskrankheiten

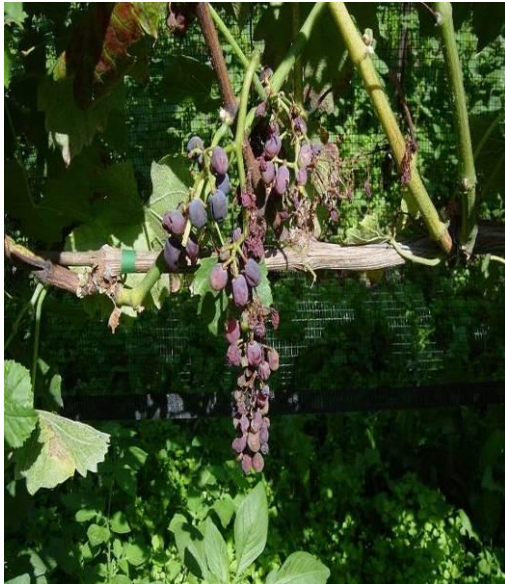
Triebsymptome





Vergilbungskrankheiten

Symptome an Trauben





Vergilbungskrankheiten

Diagnostik

Goldgelbe Vergilbung
Flavescence dorée

Schwarzholzkrankheit
Bois noir

Blattroll
Enroulement

→ **Blatt:** Einrollen und Verfärbung (gelb oder rot)



→ **Traube:** welkt



→ **Trieb:** keine Verholzung



→ **Blatt:**
Einrollen und
Verfärbung
(gelb oder rot)





Vergilbungskrankheiten

Weitere Informationen

- **Keine Symptome auf den Unterlagen**
- Genesung ist möglich, **häufig Symptome nur an einigen Trieben** (insbes. Schwarzholz)

Sehr sensibel: Chardonnay, Gamaret

Sensibel: Pinot noir, Gamay, Cabernet F./S.

Wenig sensibel: Sauvignon B., Chasselas, Syrah, Merlot



Schwarzholz

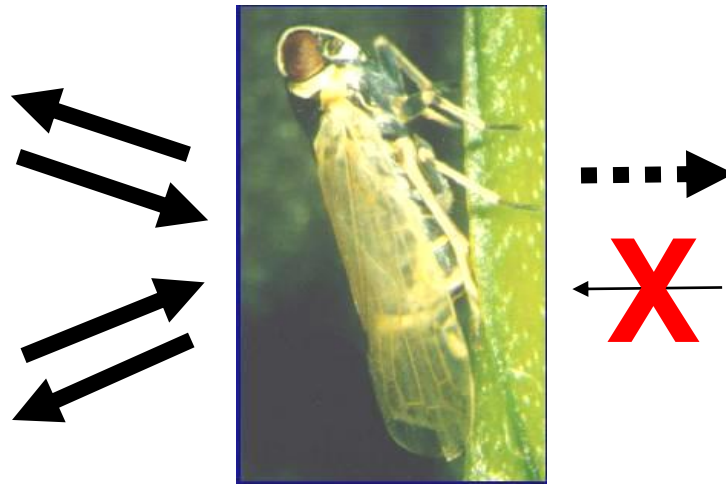
Epidemiologie



Ackerwinde



Brennessel



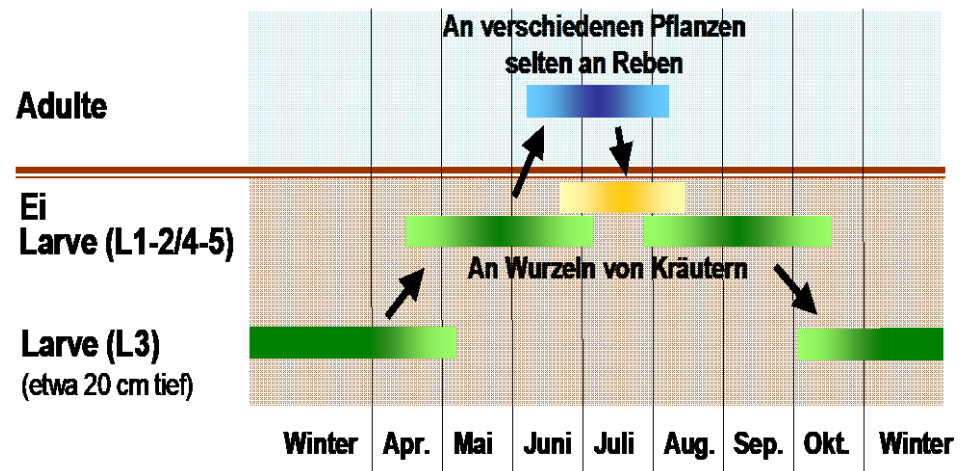
Hyalesthes obsoletus





Schwarzholz

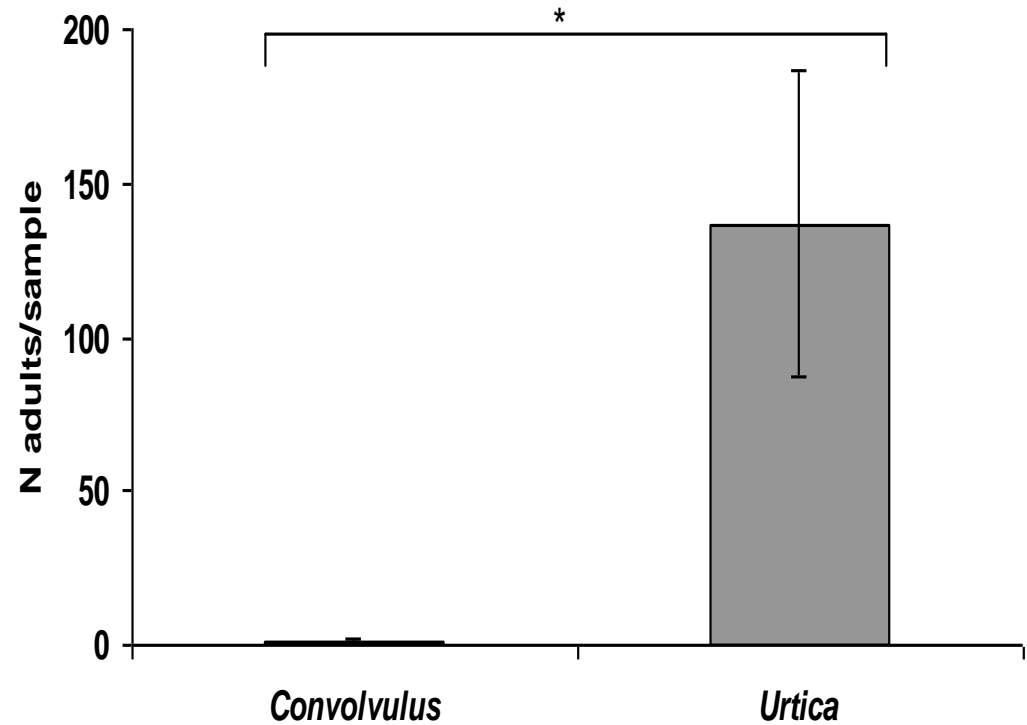
Hyalesthes obsoletus





Schwarzholz

H. obsoletus – bevorzugte Wirtspflanzen





Schwarzholz

Brennnesselbekämpfung



- Fördert Artenvielfalt
- Lebensraum für Nützlinge
- Wirt für ~100 Insektenarten (z.B. Blumenwanzen, Parasitoide...)



Schwarzholz

Bekämpfung

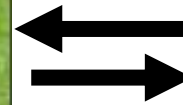
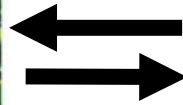
- Gesunde, zertifizierte Reben
- Bekämpfung von Brennesseln (**nicht während der Flugzeit des Überträgers, Mitte Juni - August**)

- *Überträger nicht direkt bekämpfbar (unterirdische Lebensweise, zufällig auf Reben)*
- *Eliminierung befallener Reben hat zwar keinen Einfluss auf den Infektionsdruck im Rebberg, verhindert jedoch eine mögliche Maskierung der Goldgelben Vergilbung*
- *Foyers von erkrankten Reben: Information der kant. Fachstelle*



Goldgelbe Vergilbung

Epidemiologie

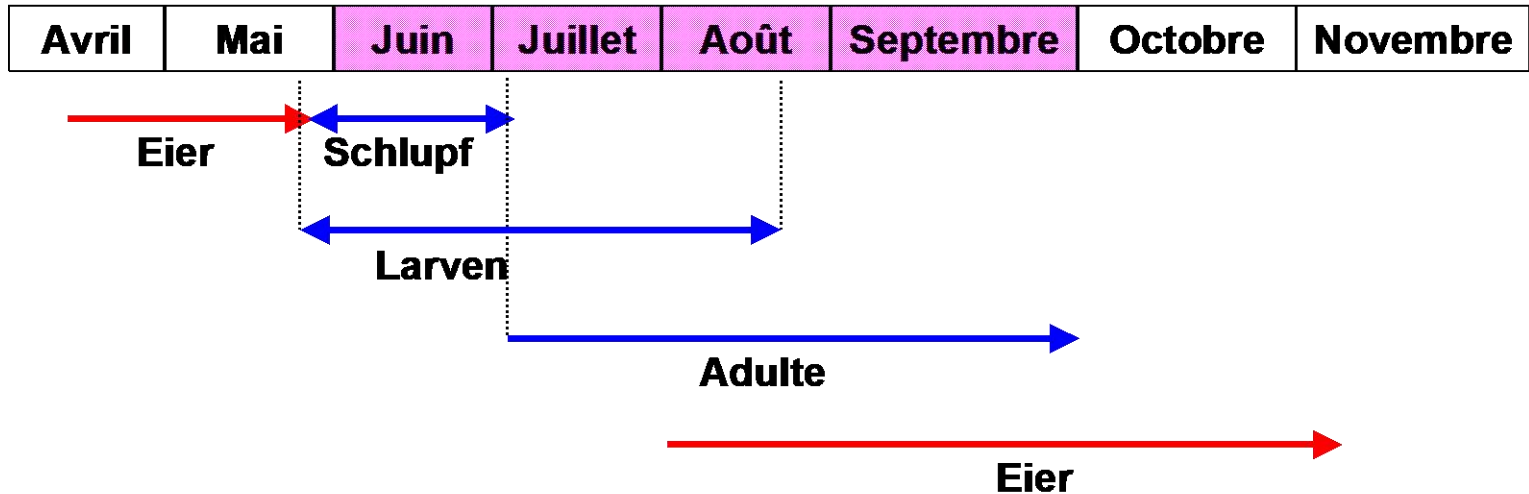


Scaphoideus titanus



Goldgelbe Vergilbung

Vektor: *Scaphoideus titanus*



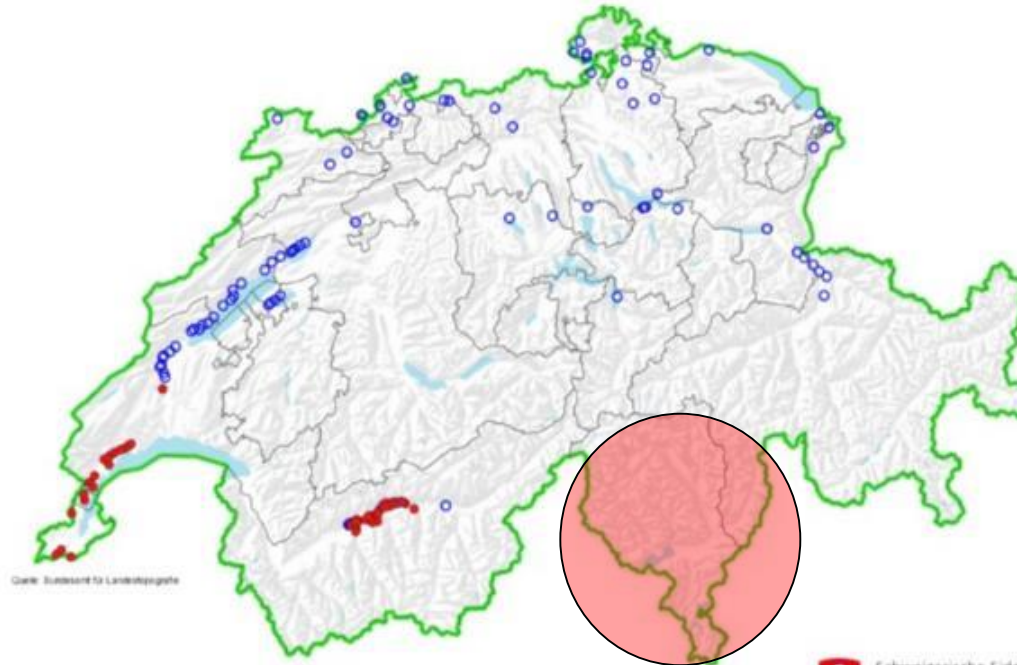


Goldgelbe Vergilbung

Verbreitung des Vektors

Überwachung von *Scaphoideus titanus* in der Schweiz 2018
Surveillance de *Scaphoideus titanus* en Suisse 2018

Version 18.11.2018, bbi



- Fänge/Captures/Cattura
○ Ohne Fänge/Sans captures/Senza cattura

Kantone ohne Fallenstandorte - Cantons sans sites avec de pièges: AI, AR, GL, NW, OW, TI



Schweizerische Eidgenossenschaft
Confédération suisse
Confederazione Svizzera
Confederaziun svizra

Eidgenössisches Departement für
Wirtschaft, Bildung und Forschung WBF
Agroscope



Goldgelbe Vergilbung

Bekämpfung

- **Kantonale Fachstellen**
 - **Überwachung des Vektors**
 - Überwachung & Analyse von symptomatischen Rebstöcken
- **Rebschulisten**
 - **Wenn Vektor vorhanden: Obligatorische Insektizidbehandlung**
 - Pflanzenpass
- **Rebbauern**
 - Pflanzenpass
 - Pflanzmaterial aus FD-freien Regionen oder **heisswasserbehandelt**
 - **Melden von Vergilbungsherden (5 verdächtige Reben/Are)**
 - Ausreisen verdächtiger Rebstöcke
 - **Obligatorische Vernichtung nach Laborbestätigung**
 - **In Befallsgebieten: obligatorische Insektizidbehandlungen**



Vergilbungskrankheiten

Zusammenfassung

	<u>Goldgelbe Vergilbung</u>	<u>Schwarzholz</u>
Symptome	identisch Blätter rötlich oder gelblich, gegen unten eingerollt Welken der Blüten oder Trauben Fehlende Verholzung der Triebe (grün und gummiartig)	
Vektor	<i>Scaphoideus titanus</i> (Rebe-Rebe)	<i>Hyalestes obsoletus</i> (Unkräuter-Rebe)
Ausbreitung in Rebberg	Herd rasch	einzelnen oder Rand langsam
Schadenspotential	gross	mittel
Status	Quarantänekrankh. melden, vernichten	Schaden verdeckt GGV



Vergilbungskrankheiten

Zusammenfassung

	<u>Goldgelbe Vergilbung</u>	<u>Schwarzholz</u>
Pflanzengut	Warmwasserbehandlung 50° C, 45 Min. Zertifiziertes Pflanzgut	
Bekämpfung	Befallene Stöcke entfernen Vektor bekämpfen	Ev. Begleitflora anpassen
Bei FD-Gefahr	Alle befallenen Stöcke entfernen	